



67F | 296M

G.A.T.C. TOWER

НОВЫЙ ОРИЕНТИР РОСКОШИ



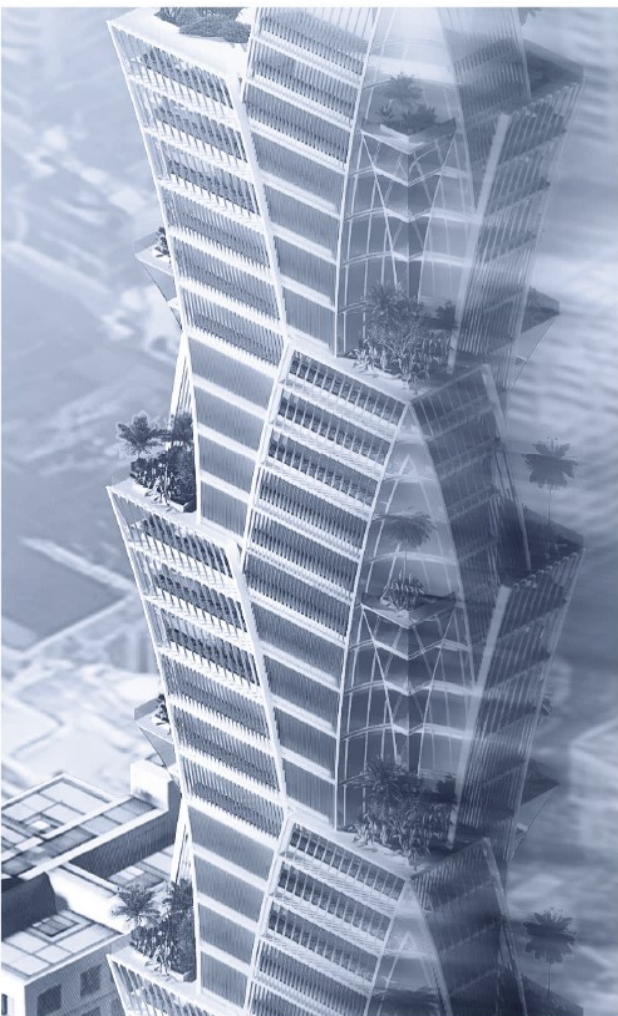
MIRAKU CAPITAL & DEVELOPMENT CO., LTD



1. Отличная инвестиционная возможность в ВКК1	01
2. Информация о застройщике	02
3. Башня G.A.T.O	05
4. Главный архитектор ШИН ТАКАМАЦУ	07
5. Отличное расположение ВКК1	08
6. Наши партнёры	10
7. Обзор проекта	12
8. Генеральный план этажей	21



Content Page



MIRAKU CAPITAL & DEVELOPMENT CO., LTD

01

Отличная инвестиционная возможность в ВКК1



- ▶ G.A.T.O Tower представляет собой уникальную инвестиционную возможность в самом престижном районе Пномпеня, предлагая сочетание отличного расположения, высококачественного японского дизайна, надежного владения и яркого международного образа жизни, который привлекает как арендаторов, так и инвесторов.
- ▶ Выгодное стратегическое расположение - ВКК1 - самый известный район Пномпеня, где в пределах легкой досягаемости находятся деловые центры, посольства, международные школы и другие удобства для жизни.
- ▶ Высокий спрос на аренду - популярен среди экспатриантов, профессионалов и жителей с высоким доходом, поддерживая стабильные доходы от аренды, которые способствуют приросту капитала.
- ▶ Японский дизайн и качество - Здание G.A.T.O Tower, спроектированное известным мастером-архитектором Шином Такамацу, сочетает в себе современный стиль жизни, качественную роскошь и многообещающую отдачу от
- ▶ Иностранная собственность - права собственности strata предлагают инвесторам индивидуальную собственность с полной юридической защитой гибкими вариантами аренды, возможностью легкой передачи и большим
- ▶ Международное сообщество и стиль жизни - Легкий доступ к мировым удобствам, международным школам и динамичному городскому стилю жизни повышает привлекательность арендаторов и доверие инвесторов.

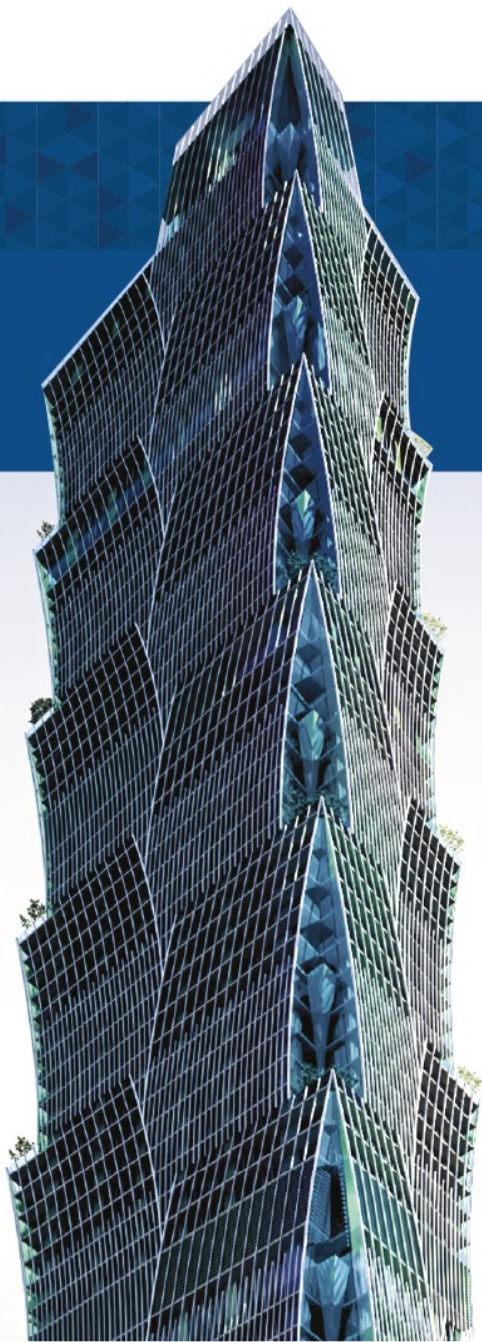




ВЫИГРЫШНОЕ СОТРУДНИЧЕСТВО

- ▶ **MIRAKU CAPITAL & DEVELOPMENT CO., LTD** - это стратегическое партнерство ведущих японских и камбоджийских девелоперов, сочетающее глобальную финансовую мощь с глубоким местным опытом. Наш японский партнер обладает обширным инвестиционным опытом по всему миру, обеспечивая дисциплинированное исполнение и известные стандарты японской архитектуры, дизайна и строительства. Наш камбоджийский партнер, основатель компании **WH Living & Properties Co., Ltd**, делится опытом работы с местными жителями, обладая многолетним успешным опытом в сфере строительства жилых домов, гостиниц и апартаментов и управления ими, чтобы обеспечить сильное понимание рынка и эффективную реализацию проектов. Совокупности это сотрудничество объединяет международное качество с местными знаниями для оптимизации производительности, снижения рисков и получения устойчивой высокодоходной прибыли для инвесторов.






▶ **НАША СТРАТЕГИЯ**

Формировать образ Камбоджи для всего мира, завоеывая доверие и восхищение благодаря бескомпромиссному качеству, постоянным инновациям и вдохновенной городской жизни.

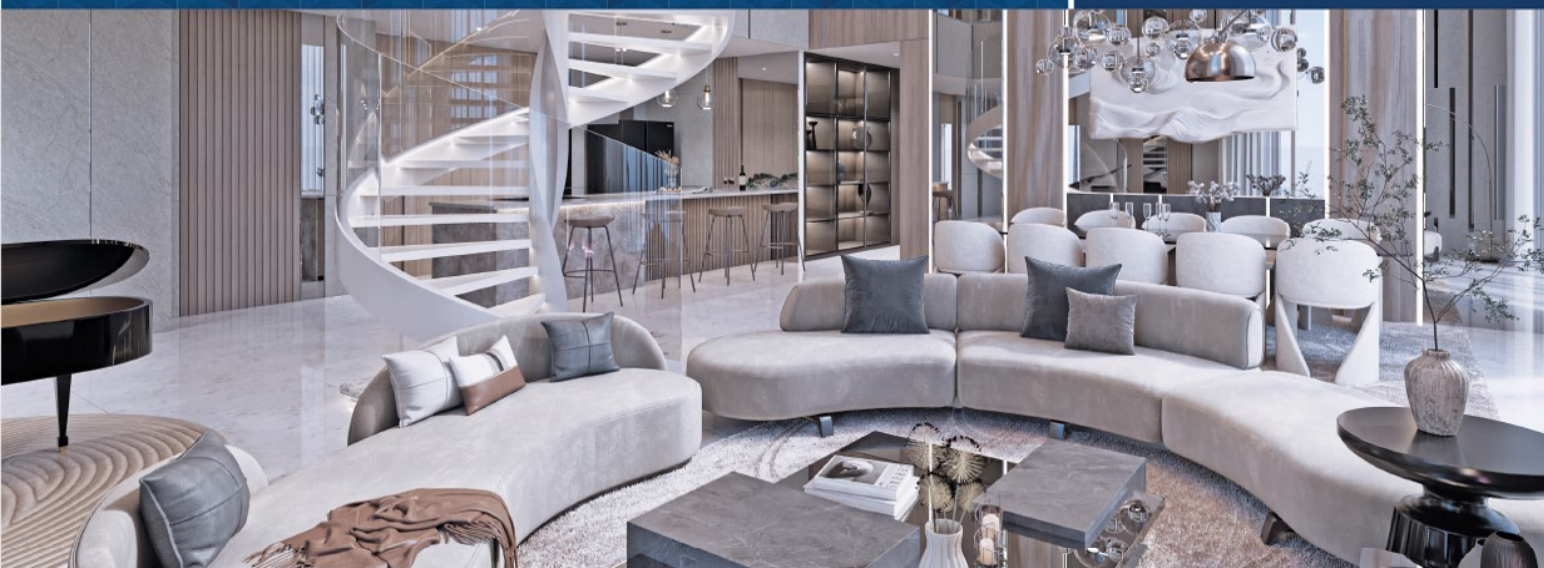
▶ **НАША МИССИЯ**

Создавать кондоминиумы мирового класса, которые вдохновляют, объединяют и улучшают образ жизни. Мы стремимся к совершенству, устойчивому развитию и развитию сообщества, гарантируя, что каждый проект оказывает долгосрочное положительное воздействие.

- 
- ▶ **G.A.T.O Tower** готова стать одним из самых знаковых объектов Пномпеня. Этот 67-этажный многофункциональный комплекс сочетает в себе резиденции премиум-класса, роскошный отель, современные удобства и привлекательные инвестиционные возможности в одном месте мирового класса. Благодаря современному дизайну, экологически чистым пространствам и акценту на образе жизни и удобстве, G.A.T.O Tower устанавливает новый стандарт городской жизни в Камбодже.

03

G.A.T.O Tower



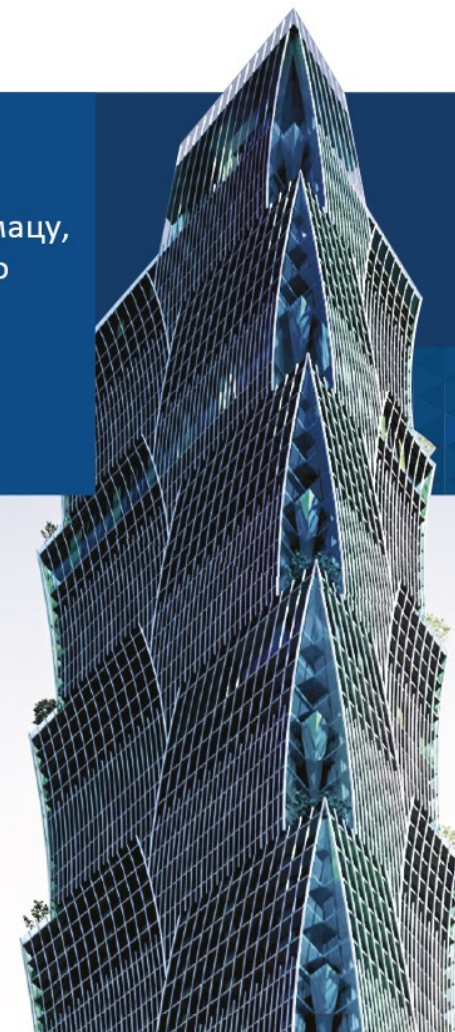
Современный,
стильный и
роскошный



SHIN TAKAMATSU

▶ Фирменный дизайн Шин Такамацу

G.A.T.O Tower - это мастер-класс по дизайну от Сина Такамацу, всемирно признанного японского архитектора, известного своим скульптурным и выразительным подходом к архитектуре. Его уникальная философия дизайна придает башне G.A.T.O ее культовую форму, сочетая современную эстетику со смелой структурной выразительностью.



► **Отличное расположение: бульвар Нородом, угловая ул. 334**

Расположенный рядом с углом бульвара Нородом и улицы 334, G. A. T.O Tower предлагает расположение столь же первоклассного качества, как и его дизайн. Этот центральный адрес обеспечивает немедленный доступ к основным удобствам, дипломатическим представительствам и самым популярным местам отдыха в городе. Все, что вам нужно для возвышенного городского образа жизни, находится в пределах легкой досягаемости.





В ПАРТНЕРСТВЕ С

WH

Your Property's Partner

Shim

Shim Takamatsu Architect & Associates Co., Ltd.
株式会社高松伸建築設計事務所

COVA

MEINHARDT



wise
by LBL

06

◀ Наши партнёры ▶

► **WH LIVING & PROPERTIES CO., LTD**



ГДЕ ГОСТЕПРИИМСТВО- ЭТО БОЛЬШЕ ЧЕМ ПРОСТО ОБРАЗ ЖИЗНИ

Опираясь на отмеченный наградами опыт WH Living & Properties Co., Ltd. , G.A.T.O Tower извлекает выгоду из обширного опыта компании в управлении более чем 10 жилыми проектами по всему Пномпеню. Их глубокое знание местных условий и проверенный послужной список обеспечивают профессиональное управление, которое максимизирует доход от аренды и долгосрочную ценность для инвесторов.





► Распределение по этажам

67F	: SKY BAR НА КРЫШЕ И ПЕЙЗАЖНЫЙ БАССЕЙН / LIVE HOUSE
63-66F	: РОСКОШНЫЕ ЭТАЖИ В ПЕНТХАУСЕ
61-62F	: ЭТАЖИ ПРЕДСТАВИТЕЛЬСКОГО ЛЮКСА
28-60F	: ЭТАЖИ РЕЗИДЕНЦИИ ПРЕМИУМ-КЛАССА
26F	: РАЗВЛЕЧЕНИЯ / ОБЪЕКТЫ
9-25F	: ЭТАЖИ РОСКОШНОГО ОТЕЛЯ
1-7F	: ПАРКОВКА
GF	: БОЛЬШОЙ ВЕСТИБЮЛЬ / КАФЕ
B1-B3	: ПОДВАЛ / ПАРКОВКА



07

Обзор проекта

Здоровье

- 🏊‍♀️ Пейзажный бассейн на крыше
- 🏋️‍♀️ Тренажерный зал
- 🛀 Паровая баня и сауна
- 🌋 Горячие минеральные ванны onsen
- ♨️ Джакузи

Бизнес

- ☕ Кафе
- 🗣️ Конференц-Зал
- 👥 Коворкинг-пространство
- 🪑 Гостиная
- 🏢 Бизнес-центр

Дети и семьи

- 👶 Детская игровая площадка
- 🍴 Зона для барбекю
- 🌳 Небесный Сад

Развлечения

- 🎤 Караоке /Мини-театр
- 🏌️‍♂️ Скай-бар на крыше
- 🎮 Симулятор Гольфа



Тренажерный зал



Зал для йоги



ДЕТСКАЯ ИГРОВАЯ ПЛОЩАДКА



СРЕДСТВО ДЛЯ
МОДЕЛИРОВАНИЯ
ИГРЫ В ГОЛЬФ

OHCEH



CAYHA



КАФЕ И РАБОЧЕЕ МЕСТО



КОМНАТА ДЛЯ ЧАСТНЫХ
ВСТРЕЧ

КАРАОКЕ



МИНИ-ТЕАТР

ПЕЙЗАЖНЫЙ БАСЕЙН



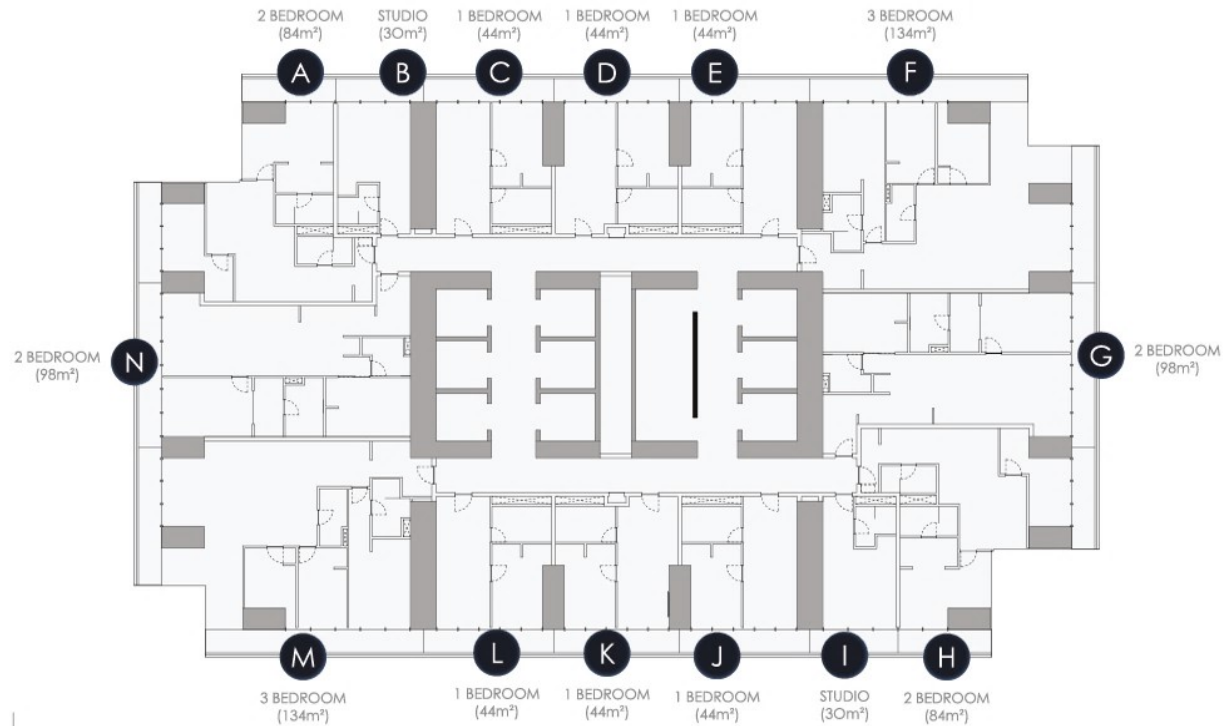
НЕБЕСНЫЙ САД И
ПЛОЩАДКА
ДЛЯ БАРБЕКЮ

НЕБЕСНЫЙ САД И ПЛОЩАДКА
ДЛЯ БАРБЕКЮ



FLOOR
28F-60F

448 Units



Этаж резиденции Премиум-класса

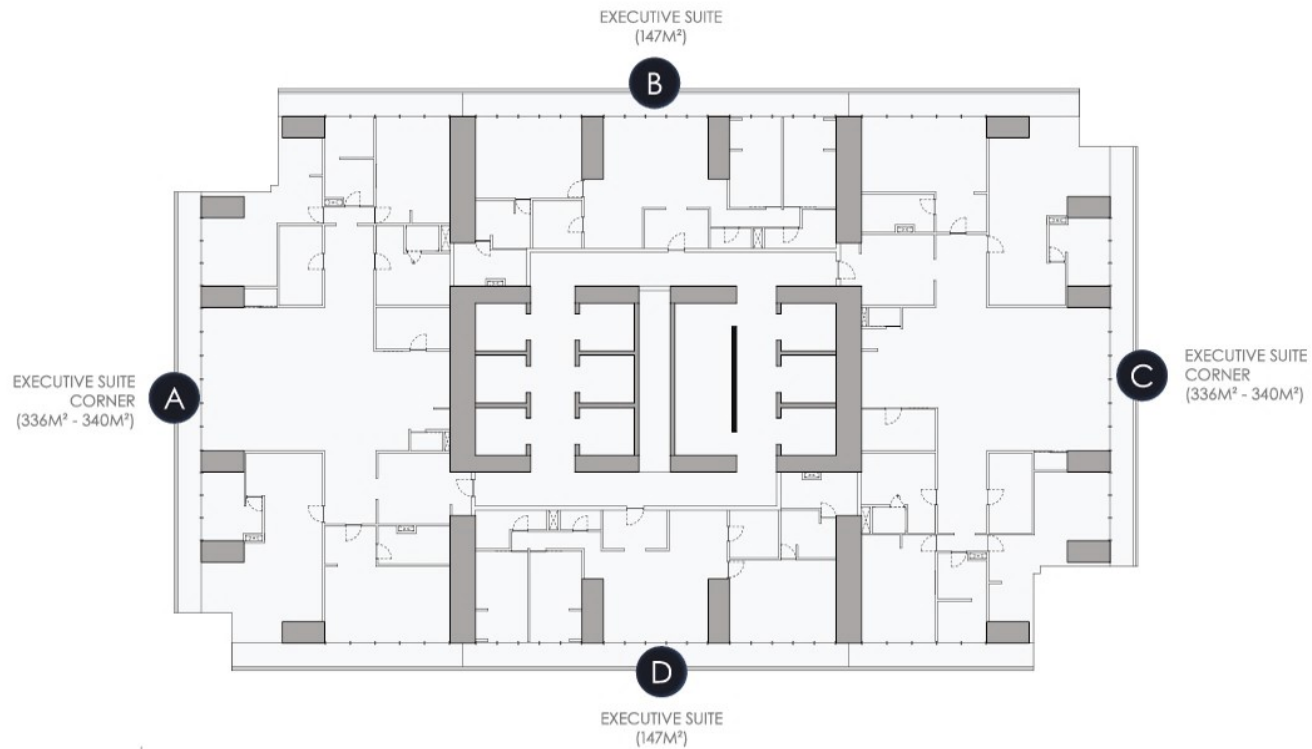
Studio	31m ²	2-Bedroom	79m ² - 103m ²
1-Bedroom	45m ² - 47m ²	3-Bedroom	112m ² - 137m ²

07

Генеральный план этажа

**FLOOR
61F-62F**

8 Units



Этаж Представительского люкса

Executive Suite	147m ²
Executive Suite Corner	336m ² - 340m ²

FLOOR 63F-66F

16 Units



Этаж Пентхауса

Penthouse (A)

420m²

Penthouse (B)

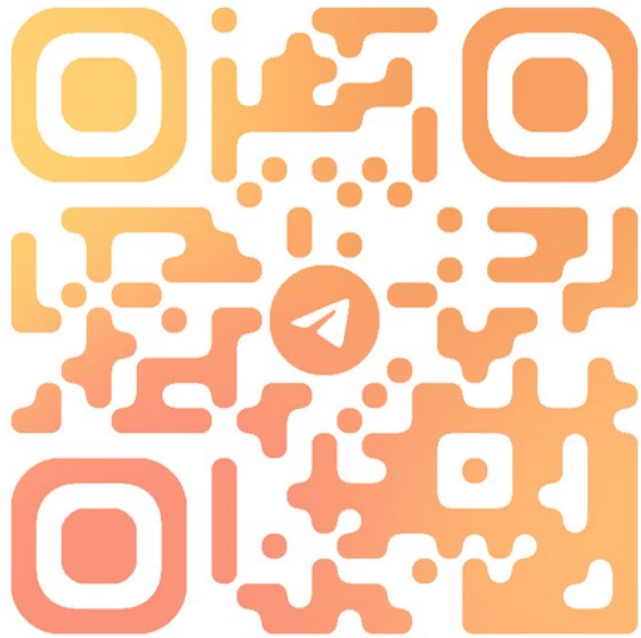
420m²

Penthouse (C)

420m²

Penthouse (D)

420m²



@BIGCAMBO



Александр Пузанов

Основатель лицензированного
агентства недвижимости
в Камбодже

BIGCAMBODIA.RU